

ÉDITION 2026



# ENTREZ DANS LA *Course!*



# CHIFFRES CLÉS

→ **8,9 MDSE**

D'ENJEUX PARIS HIPPIQUES  
PMU & PMH

**2,3 MDSE**

DE CONTRIBUTION  
AU PIB FRANÇAIS

**40 000**

EMPLOIS DIRECTS & INDIRECTS

**231**

HIPPODROMES EN FRANCE

**97%** DES DÉPARTEMENTS  
FRANÇAIS avec une  
activité hippique

**+ de 18 000**  
COURSES PAR AN

Durant **+ de 2 500** réunions/an



**38%** AU GALOP  
**62%** AU TROT

**+ de 600 M€**  
D'ENCOURAGEMENTS



Distribués aux acteurs  
des courses hippiques



**+ de 2 300**  
ENTRAÎNEURS DE  
CHEVAUX DE COURSE



**+ de 3 100**  
JOCKEYS & DRIVERS



**+ de 25 000**  
CHEVAUX DE COURSES  
À L'ENTRAÎNEMENT

**5 ÉCOLES**  
DES COURSES HIPPIQUES AFASEC



**35 CENTRES**  
D'ENTRAÎNEMENT PERMANENTS

**+ de 6 000**  
BÉNÉVOLES



dans les  
associations de  
courses hippiques



**14 400**  
POINTS DE VENTE PMU

**+ de 2 600 000**  
DE VISITEURS PAR AN



PRÉSENTS SUR  
LES HIPPODROMES

# L'ORGANISATION DE LA FILIÈRE

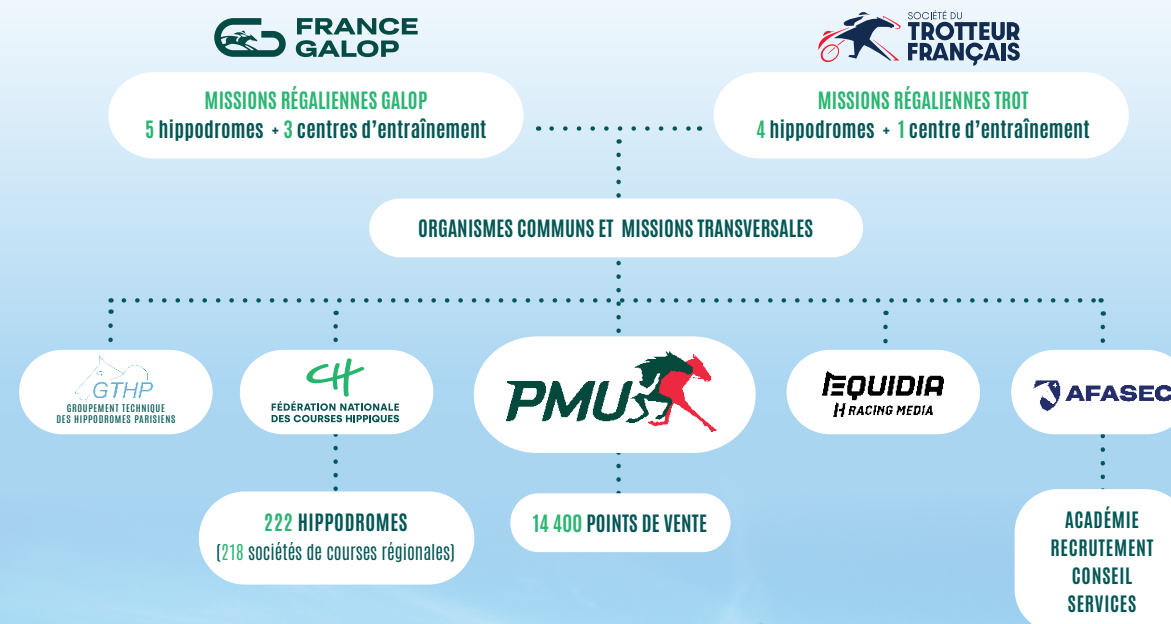
La filière agricole des courses hippiques est structurée autour des deux Sociétés mères, **France Galop** et la **Société d'Encouragement à l'élevage du Trotteur Français (SETF)**, qui gèrent les activités liées à leur spécialité et coordonnent les activités transversales à la filière à travers des organismes communs.

Ces deux Sociétés mères, associations loi 1901, sont sous triple tutelle des ministères chargés de l'Agriculture, du Budget et de l'Intérieur. Elles se sont vu confier par l'État des missions de service public d'amélioration de la race chevaline, de formation, de promotion de l'élevage et de développement rural. Pour assurer cette tâche, la loi leur a accordé les droits exclusifs à organiser les courses de chevaux et à organiser le pari mutuel physique. Cette dernière mission est déléguée au PMU, GIE détenu par les Sociétés mères.

Grâce au pari hippique, principale source de revenu, la filière agricole des courses hippiques s'autofinance, contribue au budget de l'Etat et irrigue l'économie des territoires.

Les deux Sociétés mères assurent le fonctionnement régalien de la filière, en construisant le programme et le calendrier des courses, en définissant les codes des courses propres à chaque spécialité, en attribuant les licences aux acteurs socioprofessionnels, et en versant des encouragements sous forme d'allocations et de primes. Elles gèrent également **9 hippodromes**.

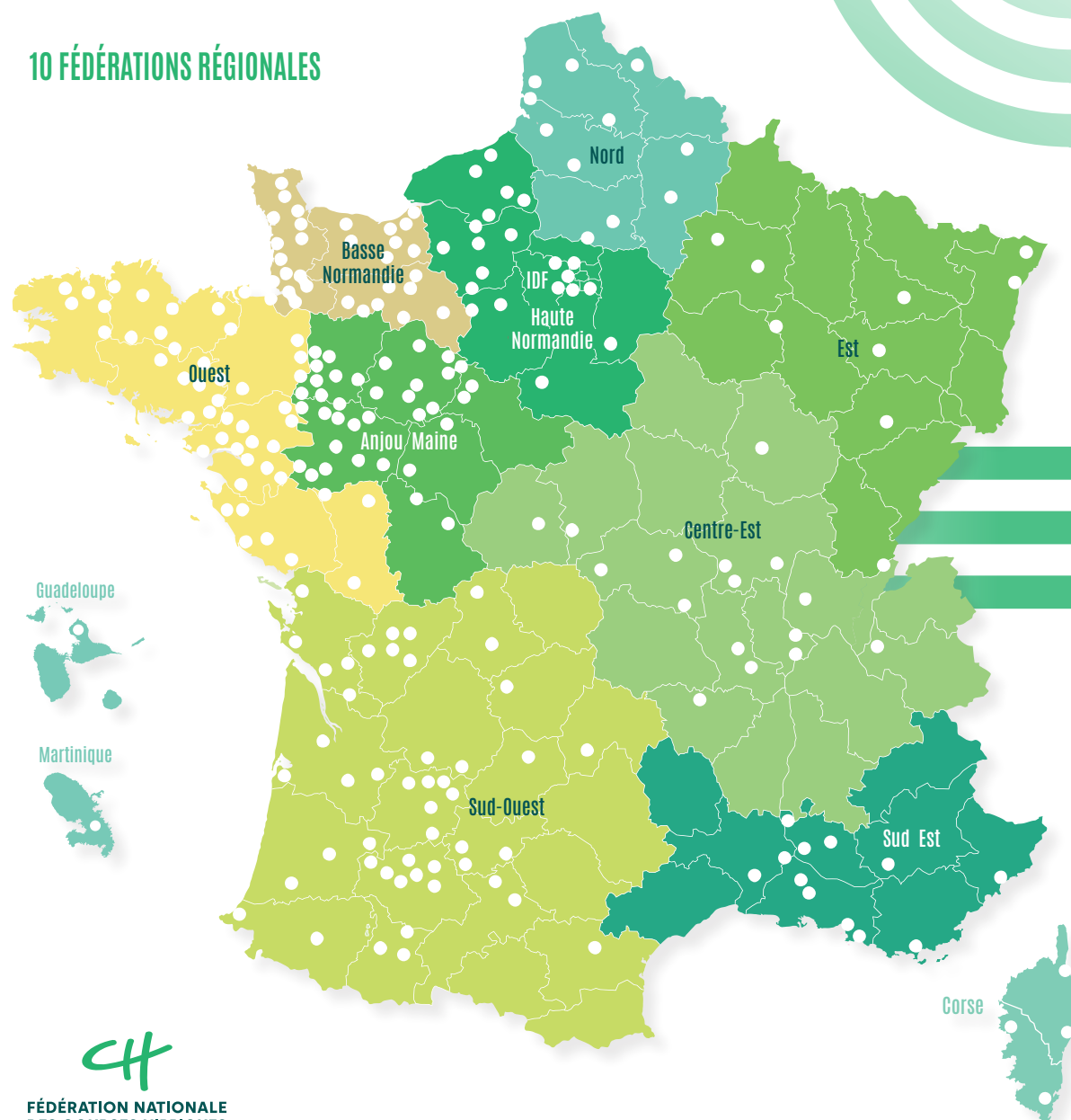
Elles encadrent, via la Fédération Nationale des Courses Hippiques, **10 fédérations régionales** et **218 Sociétés de Courses Régionales** gérant les **222 hippodromes régionaux**, constituées également sous forme associative.



# LES 231 HIPPODROMES FRANÇAIS

Les courses hippiques en France constituent un patrimoine vivant unique en Europe. **Le pays compte 231 hippodromes implantés dans 71 départements et répartis sur 10 fédérations régionales.** Du Nord au Sud, de l'Est à l'Ouest, chaque hippodrome se distingue par son histoire, son ambiance et le dynamisme de son équipe de bénévoles et salariés où chacun apporte ses compétences, son professionnalisme et son engagement.

## 10 FÉDÉRATIONS RÉGIONALES



# LES ACTEURS DES COURSES

La filière des courses hippiques repose sur l'engagement quotidien de femmes et d'hommes, acteurs socio-professionnels et propriétaires investis auprès des chevaux de course.

## Les propriétaires

Le cheval court sous son nom et ses couleurs (casaque) après qu'il a obtenu un agrément. Il perçoit la majorité des gains et des primes lorsque le cheval est classé à l'arrivée de la course. L'engagement et la passion des propriétaires sont essentiels à l'équilibre de la filière hippique.



## Les éleveurs

Les éleveurs sont le premier maillon de la chaîne : ils organisent la reproduction et l'élevage des chevaux de course. Par leurs choix de sélection, ils améliorent la race chevaline et contribuent au rayonnement international de l'élevage français.



## Les entraîneurs

Les entraîneurs sont les experts qui ont la responsabilité de l'apprentissage du cheval pour en faire un athlète de haut niveau et l'amener à révéler tout son potentiel en compétition.



## Les jockeys et les drivers

Les **jockeys** et les **drivers** (au trot attelé) pilotent le cheval de course et forment avec lui un véritable binôme.





## AU CŒUR DU SPECTACLE, LE CHEVAL DE COURSE

### Le cheval l'acteur central des courses

Au cœur de notre patrimoine agricole, sportif et culturel, le cheval de course est un athlète de haut niveau. Issu de sélections génétiques rigoureuses, il est **élevé et entraîné pour ses aptitudes naturelles à la course**. Sa morphologie musclée, sa puissance, son endurance et sa vitesse, pouvant atteindre plus de 70 km/h, sont le fruit d'une préparation rigoureuse.

Après leur vie de compétiteur, les chevaux les plus performants sont orientés vers l'élevage en tant qu'étalons ou poulinières pour transmettre leurs qualités aux générations futures.

Pour d'autres, **une seconde carrière est envisageable grâce aux actions des associations de reconversion** Au-Delà des Pistes, Passerelle et la Fédération Française de la Reconversion, soutenues par l'Institution des courses.

### L'hippodrome l'écrin d'un loisir populaire

Répartis sur tout le territoire, les 231 hippodromes français et les courses constituent un loisir ouvert à tous. Ils offrent un spectacle à part entière : chaque réunion (journée hippique) propose environ 8 courses, toutes les demi-heures, réunissant au total 100 à 150 chevaux. Chaque course est organisée selon une distance et une catégorie de chevaux, et chaque cheval ne court qu'une fois.

**L'hippodrome offre ainsi une expérience unique :** le public peut approcher et observer les chevaux avant, pendant et après les courses, assister à des visites commentées et suivre les épreuves depuis les tribunes. Pensés pour accueillir tous les publics, les hippodromes proposent une expérience conviviale, pédagogique et accessible à tous, dans des cadres souvent remarquables.

UNE FRÉQUENTATION  
EN HAUSSE !



2,6M

DE SPECTATEURS EN 2025  
sur tous les hippodromes de France



9,6%  
de progression

## LES DISCIPLINES

Il existe différentes disciplines dans les courses hippiques : le trot (attelé et monté), le plat et l'obstacle (haies, steeple-chase et cross).



### Le trot

Le trot est une allure symétrique à deux temps : à chaque temps, le cheval pose au sol un diagonal : antérieur gauche et postérieur droit et vice versa. Le cheval doit conserver l'allure du trot sans passer au galop, au risque d'être disqualifié.

**Trot attelé :** le cheval est attelé à un sulky sur lequel est assis un driver.

**Trot monté :** le cheval est sellé et porte son jockey.

Les distances habituelles de courses au trot varient de **1 600 à 2 800 m**.



### Le plat

**Le galop** est l'allure naturelle la plus rapide du cheval avec une vitesse moyenne de **65 à 70 km/h** en course plate.

Le poids porté par les chevaux est compris entre **51 et 65 kg**, jockey et selle comprise.

Les distances habituelles de courses plates varient de **1 400 à 2 600 m**.



### L'obstacle

Les courses à obstacle comportent des éléments à franchir sur le parcours.

Les épreuves se déroulent sur des distances habituellement comprises entre **2 800 et 5 000 m**. Parmi les courses d'obstacle, il est possible de différencier les courses de **haies** (obstacles identiques), **steeple-chase** (minimum quatre obstacles différents) ou **cross** (obstacles naturels).

### Race des chevaux

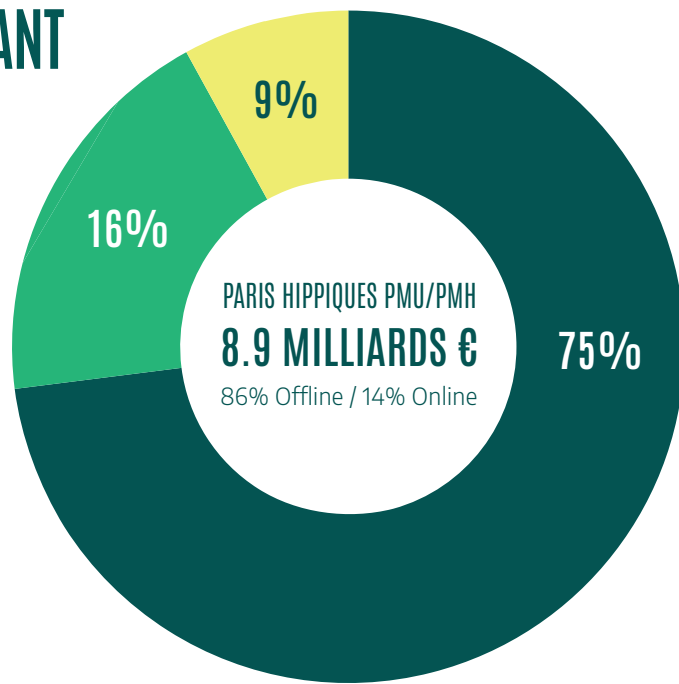
On distingue plusieurs races de chevaux dans les courses hippiques françaises : **au galop, le Pur-Sang, le cheval Arabe, le cheval Anglo-Arabe ; au trot le Trotteur Français**. On les retrouve sur nos hippodromes en fonction de la discipline organisée. Chaque race présente des aptitudes et des qualités propres à chaque discipline et il existe pour chacune d'entre elles un livre généalogique garantissant les origines des chevaux.

# UN MODÈLE ÉCONOMIQUE ORIGINAL & PERFORMANT

Le modèle économique des courses françaises est un **modèle d'excellence reconnu partout dans le monde**, basé sur les paris hippiques.

À travers un **système vertueux**, les sommes mises font vivre la filière en finançant les encouragements et l'organisation des courses, tout en générant des ressources fiscales au profit de l'Etat.

→ **2,3 MDS€**  
DE CONTRIBUTION  
au PIB français



■ Gains aux parieurs   ■ Financement Filière   ■ Fiscalité directe de l'Etat



Ce sont plus de 280M€ qui sont injectés chaque année dans l'économie des territoires et de la filière équine grâce aux hippodromes avec notamment :

- 139M€** DE COMMISSIONS reversées aux points de vente du PMU (bars, brasseries, ...)
- 100M€** DE DÉPENSES d'exploitation des hippodromes
- 12M€** DE REDEVANCES attribuées par l'Etat aux communes et intercommunalités
- 9,6M€** DU FONDS ÉPERON en faveur de la filière équine

# UNE FILIÈRE AGRICOLE ET ASSOCIATIVE

*Fondée sur le bénévolat*

La filière française des courses hippiques est une **filière agricole d'excellence**, organisée par la loi du 2 juin 1891. Concrètement, les revenus issus des paris hippiques sont à 100% reversés à la filière, permettant de financer les encouragements bénéficiant notamment aux professionnels agricoles éleveurs et entraîneurs et leurs personnels.

L'une des particularités de la filière est d'être associative. Elle repose avant tout sur l'engagement de plus de 6 000 volontaires bénévoles actifs, qui animent les associations organisatrices des courses hippiques (sociétés de courses). La valorisation du temps passé par les volontaires bénévoles au service de la filière approche les **40 M€**.



*Une filière engagée pour le jeu responsable*

La filière hippique fait l'objet d'un suivi particulier de la part du Service Central des Courses et Jeux et du régulateur qu'est l'Autorité Nationale des Jeux. À cet égard, l'interdiction **du jeu des mineurs, la lutte contre l'addiction et la lutte contre la fraude** sont des priorités pour la filière.

**LES JEUX D'ARGENT ET DE HASARD PEUVENT ÊTRE DANGEREUX : PERTES D'ARGENT, CONFLITS FAMILIAUX, ADDICTION ...**

RETROUVEZ NOS CONSEILS SUR [JOUEURS-INFO-SERVICE.FR](http://JOUEURS-INFO-SERVICE.FR) (09 74 75 13 13 – APPEL NON SURTAXE)



# LES PARIS HIPPIQUES

**PMU** *Une entreprise d'excellence*

PMU est une entreprise leader dans le secteur des jeux d'argent et de hasard. **1<sup>er</sup> opérateur européen des paris hippiques**, c'est également le **3<sup>e</sup> opérateur mondial**, avec plus de **110 partenaires dans 50 pays**.

C'est également une entreprise technologique de pointe avec **2 milliards de transactions par an**, et jusqu'à 2 000 transactions par secondes en période de pic.

→ **681 M€**

D'EXCÉDENT COMMERCIAL  
PARIS INTERNATIONAUX



## Le pari hippique constitue le moteur de la filière des courses hippiques

En France, le marché du pari comprend :

- le pari dit « **offline** », organisé dans le réseau des **14 400 points de vente physiques PMU** ;
- le pari dit « **online** », proposé sur internet par les opérateurs de pari hippique online agréés (5 opérateurs actuellement) ;
- le pari **collecté sur hippodrome** à l'occasion de réunions de courses (PMH).

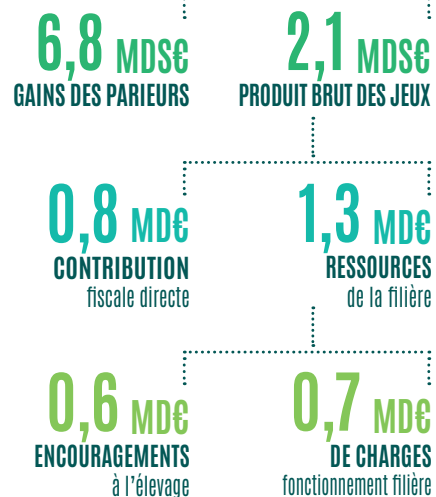
Le pari hippique offline dans les points de vente PMU représente plus de **86 %** des enjeux collectés en France. 14 400 points de vente constituent des lieux de vie et de socialisation dans les territoires. PMU participe également à leur vitalité économique avec plus de **139 M€ de commissions** reversées chaque année.

Les opérateurs online versent également une redevance à l'Institution des courses à travers une **taxe affectée (62 M€)**.

Après paiement des gains aux parieurs, le produit brut des jeux représente **2,1 milliards d'euros**. Après prélèvements fiscaux, il constitue la principale ressource des Sociétés mères pour financer les encouragements à l'élevage et les frais de fonctionnement des entités de la filière.



**8,9 MDSE** D'ENJEUX



**Les parieurs sont des contributeurs majeurs à l'économie de la filière. La fiscalité directe sur les paris hippiques constitue la part majoritaire de la contribution fiscale de la filière au budget de l'État.**

## Le principe du pari mutuel

Les courses hippiques fonctionnent selon le principe du pari mutuel : **les enjeux sont partagés entre les gagnants**. Les chances de gains et les rapports sont calculés en fonction de l'ensemble des paris et des mises de tous les joueurs.

## Gamme des paris

Les courses hippiques proposent une large gamme de paris permettant de **miser sur un ou plusieurs chevaux**.

Parmi les paris sans ordre, le **pari « Simple »** est le plus prisé. Quant aux paris avec ordre, le **Quinté+** est le plus populaire, offrant les plus grosses espérances de gains.

### SANS ORDRE



Trouver l'arrivée des chevaux sans se soucier de l'ordre

### AVEC ORDRE



Trouver l'arrivée des chevaux dans l'ordre



## EQUIDIA RACING MEDIA

## Le média de référence des courses hippiques

Média vivant, expert et populaire, rassemblant une expérience média multicanale, Equidia relie l'expertise et l'émotion du sport avec l'adrénaline du pari. **Diffusée 365 jours par an**, Equidia - chaîne de sport en Europe qui diffuse le plus d'heures de direct - contribue à la visibilité et au rayonnement de la filière courses, **en France et à l'international**.

**2,5 M** TÉLÉSPECTATEURS  
UNIQUES / MOIS \*  
**3 700 h** DE DIRECT  
PAR AN  
**+ de 10 000** COURSES  
RETRANSMISES / AN

\* Source : Médiamétrie



# L'EMPLOI ET LA FORMATION

FORMER, RECRUTER ET ACCOMPAGNER LES TALENTS POUR GARANTIR L'AVENIR DE LA FILIÈRE

*Une filière d'emplois essentielle et non délocalisable*

La filière des courses hippiques est **créatrice d'emplois directs et indirects**, ancrés dans les territoires ruraux, avec des métiers **accessibles à tous niveaux de qualification** et des besoins croissants en **renouvellement des compétences**.

**29 089**

EMPLOIS DIRECTS



**10 719**

EMPLOIS INDIRECTS GÉNÉRÉS



Les emplois sont concentrés dans l'élevage, le pré-entraînement et l'entraînement de chevaux de courses, mais aussi dans les hippodromes, la formation et les services.

## L'AFASEC, AU CŒUR DE L'EMPLOI ET DE LA FORMATION DES COURSES HIPPIQUES

Association créée par les sociétés mères, l'AFASEC accompagne les acteurs des courses hippiques sur l'ensemble des enjeux RH, services et conseils aux professionnels avec pour objectif une performance durable.

### ACADÉMIE

Former les talents

**5**   
**ACADÉMIES UNIQUES**  
écuries d'application & simulateurs

**630**   
**APPRENANTS**  
& **1 228** adultes formés

### RECRUTEMENT

Recruter les talents en France et à l'international

**162**   
**RECRUTEMENTS PAR AN**

**337** MISSIONS D'INTERIM  
& **2** JOB DATING ORGANISÉS

### CONSEIL

Accompagner et sécuriser les parcours

**14**   
**COMITÉS LOCAUX DE PRÉVENTION**

**1**   
**ENTREPRISE ADAPTÉE**  
Dédiée à la reconversion de TH (EPONA)

### SERVICES

Faciliter l'installation et la fidélisation

**650**   
**SOLUTIONS DE LOGEMENTS**

**40**   
**ENFANTS GARDÉS**

# LA FRANCE, UNE NATION MAJEURE DE L'HIPPISME INTERNATIONAL



## Des compétitions à rayonnement mondial

Les grandes courses françaises figurent parmi les plus reconnues à l'échelle internationale. Elles rassemblent chaque année les meilleurs chevaux, entraîneurs et drivers/jockeys et bénéficient d'une diffusion internationale, renforçant sa visibilité.

## Une implication au plus haut-niveau international

France Galop et la SETF jouent un rôle actif et sont impliquées au plus haut niveau de responsabilités au sein des autorités hippiques internationales. Ce positionnement confère à l'Institution des courses françaises une **capacité d'influence et d'entraînement, tout en favorisant l'exportation de savoir-faire et de compétences**.

La France occupe une place centrale dans l'écosystème mondial des courses. Elle se distingue par la solidité de son modèle d'organisation, la qualité de ses infrastructures et son système de financement vertueux grâce au pari mutuel.

## Une référence internationale pour l'élevage, la formation et la bien-être

La France est reconnue pour la **qualité de ses livres généalogiques, la richesse de sa génétique et la performance de son élevage**. Les centres d'entraînement, les écoles de formation et les structures vétérinaires sont de forts vecteurs d'attractivité.

La France est également une référence en matière d'intégrité, de traçabilité et de bien-être équin.

**+100 M€** **D'EXCÉDENT COMMERCIAL VENTES DE CHEVAUX**



Fédération Internationale des Autorités Hippiques  
Vice-Présidence (France Galop)



Union Européenne du Trot  
Secrétariat Général (SETF)



European and Mediterranean Horseracing Federation  
Présidence (France Galop)

# BIENTRAITANCE ANIMALE

Tous engagés derrière  
le #Raceandcare



Les chevaux de course sont des athlètes de haut niveau, qui font l'objet de soins attentifs. Tout est mis en œuvre pour leur offrir des conditions de vie qui préservent leur santé. Les socio-professionnels



(éleveurs, entraîneurs, lads, jockeys, drivers...) sont des spécialistes qui leur prodiguent des soins appropriés au quotidien.

Le bien-être du cheval de course est au cœur des priorités de la filière des courses : **suivi vétérinaire, prévention sanitaire, qualité des infrastructures**... tous ces sujets sont au service de la bientraitance des chevaux sur les hippodromes et dans la filière.



## L'hippodrome, un lieu majeur de la bientraitance

Deux types de vétérinaires interviennent sur l'hippodrome les jours de courses, **le vétérinaire de piste et le vétérinaire préleveur**. Le premier est capable d'intervenir à tout moment de la compétition pour prévenir ou soigner les problèmes de santé des athlètes. Il a également la charge de **contrôler l'identité et la validité des vaccinations** de tous les chevaux présents sur l'hippodrome.

Le second, le vétérinaire préleveur de la Fédération Nationale des Courses Hippiques, **assure le contrôle des médicaments** pour garantir que le cheval n'est pas sous l'effet d'une substance prohibée lorsqu'il prend part à une course. Il prélève l'urine et le sang des chevaux désignés par les commissaires des courses hippiques dans un box dédié aux prélèvements. Ensuite, chaque prélèvement est anonymisé avant d'être envoyé pour analyse au Laboratoire des Courses Hippiques.



# LES ENGAGEMENTS SOCIÉTAUX ET ENVIRONNEMENTAUX

Les engagements de l'institution des courses en matière de politique RSE témoignent d'une volonté forte de la filière des courses hippiques d'offrir un spectacle respectueux, moderne et durable.

## Une politique de lutte antidopage exigeante

Le cheval de course est avant tout considéré comme un athlète de haut niveau, bénéficiant d'un suivi rigoureux : contrôle strict des médicaments, attention portée à sa santé et accompagnement personnalisé tout au long de sa carrière. Cette exigence se traduit de manière concrète par une politique de lutte antidopage particulièrement exigeante, avec près de **26 000 prélèvements en 2025**. Ce sont près de **11,9 millions d'euros** qui sont consacrés au contrôle antidopage.



Décerné par apave Certification

Les étapes du contrôle antidopage, du prélèvement jusqu'à la décision des commissaires en passant par l'analyse, sont certifiées par le **COFRAC** et l'**APAVE**.



## LABEL EQUURES

L'institution des courses a développé avec le label EquuRES, reconnu par le Ministère de l'Agriculture, une démarche de **qualité en faveur de l'environnement et du bien-être animal**. Plus de **220 hippodromes en France** sont labellisés **Equures en 2025**.

Les principaux critères du label EquuRES sont notamment la préservation des ressources naturelles, l'approvisionnement local, l'assurance du bien-être animal et de soins vétérinaires adaptés, la limitation des impacts des déplacements, la maîtrise de la consommation d'énergie, l'entretien du paysage et la préservation de la biodiversité, la réduction, gestion et valorisation du fumier et des déchets.

**Les 231 hippodromes français ont signé la Charte nationale des hippodromes pour la préservation de la ressource en eau.**

L'Institution des courses fait partie du consortium de recherche **SPOR&D** (Sol Pelouse Organisme de Recherche & Développement), première initiative nationale pour réinventer les pelouses naturelles et les sols sportifs selon un modèle responsable.





FRANCE  
GALOP



TROTTEUR  
FRANÇAIS

CH

FÉDÉRATION NATIONALE  
DES COURSES HIPPIQUES



PMU

EQUIDIA



AFASEC